



## ***Comune di Perugia***

### ***Rilevazione Istat Prezzi al consumo***

ANTICIPAZIONI DEL MESE DI MARZO 2017

VARIAZIONE PERCENTUALE DELL'INDICE DEI PREZZI AL CONSUMO

• <b>TENDENZIALE</b>	<b>+1,5%</b>	Variazione rispetto allo stesso mese dell'anno precedente
• <b>CONGIUNTURALE</b>	<b>-0,2%</b>	Variazione rispetto al mese precedente

Una particolare segnalazione nelle divisioni:



#### **Abbigliamento e calzature Trasporti**

che ha registrato il maggior incremento congiunturale pari a **0,5%**



#### **Prodotti alimentari e bevande analcoliche**

che ha registrato il maggior decremento congiunturale pari a **-1,8%**



Comune di Perugia  
Ufficio di Statistica  
Prezzi al consumo – marzo '17



Di seguito le variazioni % mensili e tendenziali, rilevate nel corrente mese dal Comune di Perugia - Ufficio di Statistica.

Le Divisioni aggregano i gruppi di prodotto e le classi di prodotto e compongono l'insieme dei consumi considerati nel Paniere Istat.

### Andamento per Divisioni di spesa:

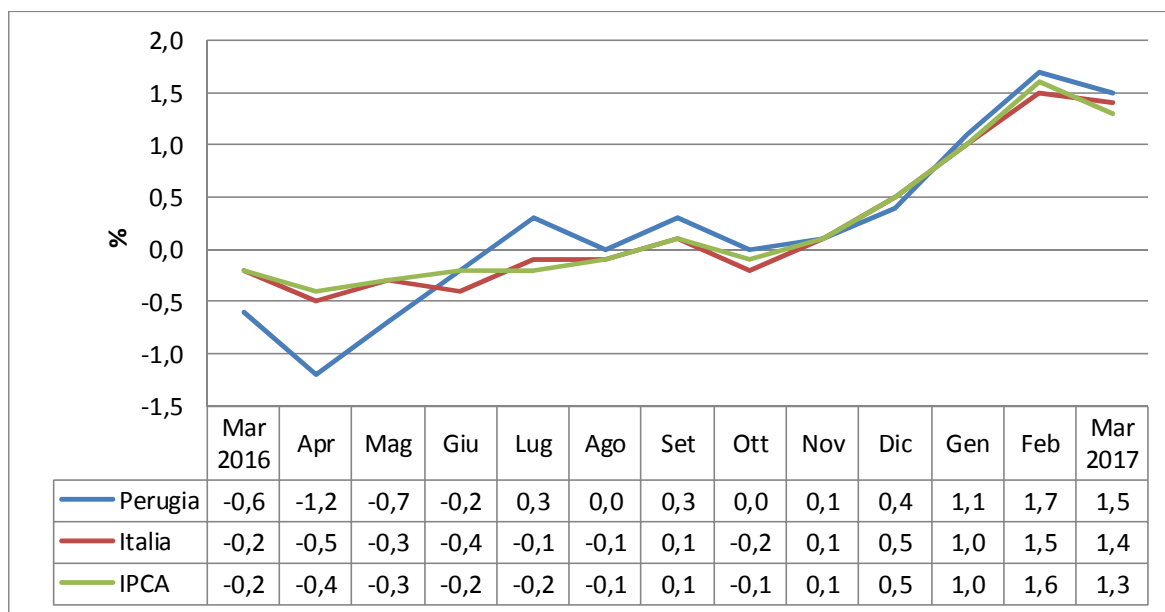
DIVISIONI		Intera collettività (NIC)	
	Descrizione	Tend. %	Congiun. %
1	Prodotti alimentari e bevande analcoliche	4,2	-1,8
2	Bevande alcoliche e tabacchi	1,3	-0,3
3	Abbigliamento e calzature	0,1	0,5
4	Abitazione, acqua, elettricità e combustibili	0	0,1
5	Mobili, articoli e servizi per la casa	0,1	-0,1
6	Servizi sanitari e spese per la salute	-0,2	0
7	Trasporti	4,6	0,5
8	Comunicazioni	-2,2	0
9	Ricreazione, spettacoli e cultura	0,2	0
10	Istruzione	-1	0
11	Servizi ricettivi e di ristorazione	-1	0,1
12	Altri beni e servizi	2	0

PERUGIA – INTERA COLLETTIVITA'	Tend. %	Cong. %
INDICE COMPLESSIVO	+1,5	-0,2
INDICE COMPLESSIVO SENZA TABACCHI	+1,4	-0,2



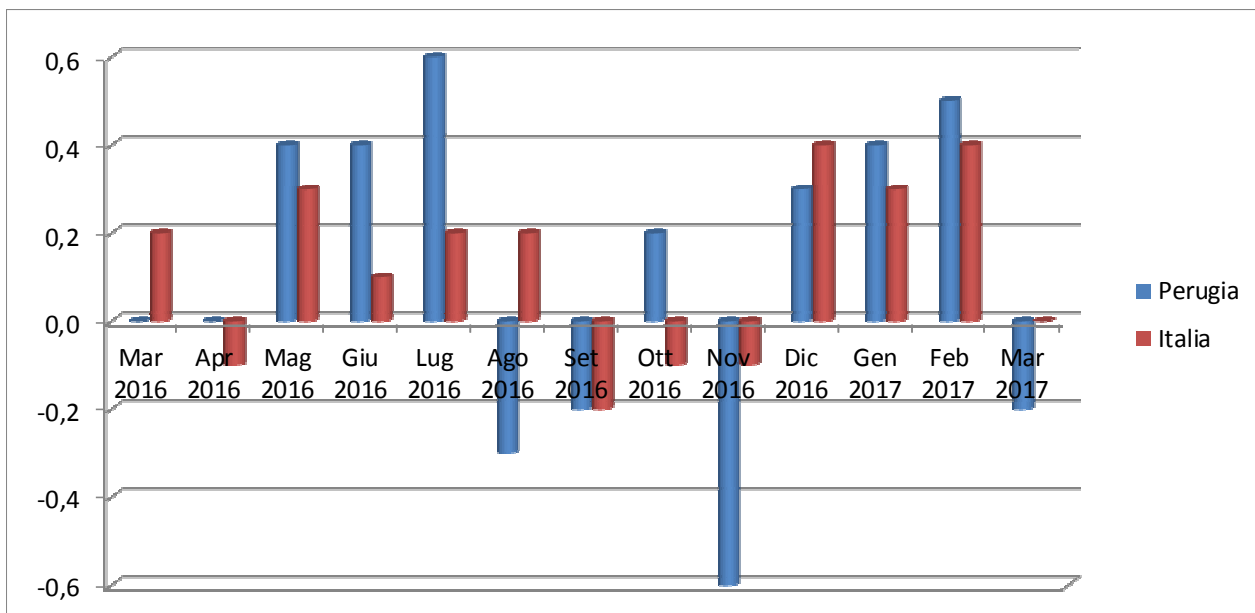
## INDICE TENDENZIALE (RISPETTO ALLO STESSO MESE DELL'ANNO PRECEDENTE)

Variazione % dell'Indice dei Prezzi al Consumo – Intera Collettività (NIC).



## INDICE CONGIUNTURALE (RISPETTO AL MESE PRECEDENTE)

Variazione % dell'Indice dei Prezzi al Consumo – Intera Collettività (NIC).



## Variazione percentuale dell'indice NIC Perugia – marzo 2017

### DIVISIONI – GRUPPI – CLASSI - SOTTOCLASSI

I dati sono provvisori e diverranno definitivi a seguito della validazione Istat comunicata il 13/4/2017.

Descrizione		tendenziale	congiunturale
<b>Divisione 1</b>	<b>Prodotti alimentari e bevande analcoliche</b>	4.2	-1.8
<b>Gruppo</b>	<b>Prodotti Alimentari</b>	4.6	-2
<b>Classe</b>	<b>Pane e cereali</b>	-0.2	-0.3
<b>Sottoclassi</b>	Riso	-3.4	-0.8
	Farina e altri cereali	1.7	0
	Pane	0.1	0.1
	Altri prodotti di panetteria e pasticceria	0.5	-0.6
	Pizza e quiche	1.1	0
	Pasta secca, pasta fresca e preparati di pasta	-1.9	-0.1
	Cereali per colazione	-2.1	-2.5
	Altri prodotti a base di cereali	4.6	-0.1
<b>Classe</b>	<b>Carni</b>	1	-0.2
<b>Sottoclassi</b>	Carne bovina	0.3	-0.3
	Carne suina	-0.9	-0.1
	Carne ovina e caprina	0.3	-1.1
	Pollame	0.3	0.3
	Altre carni	2.3	-0.8
	Salumi	3.7	-0.1
	Altri preparati a base di carne	-0.6	-0.6



<b>Classe</b>	<b>Pesci e prodotti ittici</b>	-2.4	-0.4
<b>Sottoclassi</b>	Pesci freschi o refrigerati	-6.3	-2.3
	Pesci surgelati	0.6	0.7
	Frutti di mare freschi o refrigerati	-0.1	4.2
	Frutti di mare surgelati	5.5	0
	Pesci e frutti di mare secchi, affumicati o salati	1.8	0
	Altri pesci e frutti di mare conservati o lavorati	-0.3	-0.4
<b>Classe</b>	<b>Latte, formaggi e uova</b>	0.6	0.1
<b>Sottoclassi</b>	Latte intero	0.5	-0.2
	Latte scremato	1.2	0
	Latte conservato	0.3	0
	Yogurt	0.5	-0.1
	Formaggi e latticini	0.3	0.2
	Altri prodotti a base di latte o simili	2	0
	Uova	0.8	0
<b>Classe</b>	<b>Oli e grassi</b>	1.2	-0.8
<b>Sottoclassi</b>	Burro	10.9	2.5
	Margarina e altri grassi vegetali	1.2	0
	Olio di oliva	-0.4	-1.5
	Altri oli alimentari	0.3	0.9
<b>Classe</b>	<b>Frutta</b>	18.2	-2.9
<b>Sottoclassi</b>	Frutta fresca o refrigerata	19.4	-3.1
	Frutta secca, essiccata e noci	6.6	-0.4
	Conserve di frutta e prodotti a base di frutta	4.1	0
<b>Classe</b>	<b>Vegetali</b>	21.1	-9
<b>Sottoclassi</b>	Vegetali freschi o refrigerati diversi dalle patate	34.8	-13.4



	Vegetali surgelati	-0.7	0
	Vegetali secchi, altri vegetali trasformati o conservati	2.1	0.2
	Patate	2.1	1.1
	Patatine fritte	-3.5	0
<b>Classe</b>	<b>Zucchero, confetture, miele, cioccolato e dolci</b>	-0.1	-0.1
<b>Sottoclassi</b>	Zucchero	0.3	0.1
	Confetture, marmellate e miele	0.9	-1.4
	Cioccolato	2	0.1
	Confetteria	2.2	2.4
	Gelati	-3.5	-0.3
<b>Classe</b>	<b>Prodotti alimentari n.a.c.</b>	-2.4	-0.8
<b>Sottoclassi</b>	Salse e condimenti	-2	-2.8
	Sale, spezie ed erbe aromatiche	1.5	0.3
	Alimenti per bambini	-4.6	-2.2
	Piatti pronti	-1.6	-0.1
	Altri prodotti alimentari n.a.c.	-4.7	-0.3
<b>Gruppo</b>	<b>Bevande analcoliche</b>	-0.7	-0.2
<b>Classe</b>	<b>Caffè, tè e cacao</b>	1.3	-0.7
<b>Sottoclassi</b>	Caffè	0.5	-1
	Tè	6	0.7
	Cacao e cioccolato in polvere	-0.3	0
<b>Classe</b>	<b>Acque minerali, bevande analcoliche, succhi di frutta e verdura</b>	-2.1	0.1
<b>Sottoclassi</b>	Acque minerali	-1.9	0.2
	Bevande analcoliche	-2.6	0.5
	Succhi di frutta e verdura	-1.6	-0.5



<b>Divisione 2</b>	<b>Bevande alcoliche e tabacchi</b>	1.3	-0.3
<b>Gruppo</b>	<b>Bevande alcoliche</b>	-1.4	-0.6
<b>Classe</b>	<b>Alcolici</b>	-0.1	-0.6
<b>Sottoclassi</b>	Alcolici e liquori	-0.1	-0.7
	Aperitivi alcolici	-0.1	0
<b>Classe</b>	<b>Vini</b>	-1.3	-0.5
<b>Sottoclasse</b>	Vini da uve	-1.3	-0.5
<b>Classe</b>	<b>Birre</b>	-2.2	-0.7
<b>Sottoclassi</b>	Birre lager	-2.2	-0.7
	Birre a basso contenuto di alcol e non alcoliche	-0.3	0
<b>Gruppo</b>	<b>Tabacchi</b>	2.7	-0.1
<b>Classe</b>	<b>Tabacchi</b>	2.7	-0.1
<b>Sottoclassi</b>	Sigarette	2.9	-0.1
	Sigari e sigaretti	1.2	0.1
	Altri tabacchi	0.2	0.1
<b>Divisione 3</b>	<b>Abbigliamento e calzature</b>	0.1	0.5
<b>Gruppo</b>	<b>Abbigliamento</b>	0.8	0.5
<b>Classe</b>	<b>Indumenti</b>	0.7	0.5
<b>Sottoclassi</b>	Indumenti per uomo	1.4	0.4
	Indumenti per donna	1.1	0.5
	Indumenti per neonati (0-2 anni) e bambini (3-13 anni)	-1.2	0.7
<b>Classe</b>	<b>Altri articoli d'abbigliamento e accessori per l'abbigliamento</b>	0.4	0.1
<b>Sottoclasse</b>	Altri articoli d'abbigliamento	0.4	0.1
<b>Classe</b>	<b>Servizi di lavanderia, riparazione e noleggio abiti</b>	1.4	0.7
<b>Sottoclassi</b>	Servizi di lavanderia abiti	0.8	0
	Riparazione e noleggio abiti	3.7	3.7



<b>Gruppo</b>	<b>Calzature</b>	-2.8	0.3
<b>Classe</b>	<b>Scarpe ed altre calzature</b>	-2.9	0.4
<b>Sottoclassi</b>	Calzature per uomo	-3.1	-0.1
	Calzature per donna	-5.1	0.1
	Calzature per neonati e per bambini	2.4	1.7
<b>Classe</b>	<b>Riparazione e noleggio calzature</b>	-0.5	0
<b>Sottoclasse</b>	Riparazione calzature	-0.5	0
<b>Divisione 4</b>	<b>Abitazione, acqua, elettricità e combustibili</b>	0	0.1
<b>Gruppo</b>	<b>Affitti reali per abitazione</b>	0.3	-0.1
<b>Classe</b>	<b>Affitti reali per l'abitazione principale</b>	0.3	-0.1
<b>Sottoclasse</b>	Affitti reali per l'abitazione principale	0.3	-0.1
<b>Gruppo</b>	<b>Riparazione e manutenzione della casa</b>	0.2	-0.3
<b>Classe</b>	<b>Prodotti per la riparazione e la manutenzione della casa</b>	-0.6	-1.2
<b>Sottoclasse</b>	Prodotti per la riparazione e la manutenzione della casa	-0.6	-1.2
<b>Classe</b>	<b>Servizi per la riparazione e manutenzione della casa</b>	0.5	0
<b>Sottoclassi</b>	Servizi di idraulici	1.3	0
	Servizi di elettricisti	-0.2	0
	Servizi per la manutenzione del sistema di riscaldamento	0	0
	Servizi di pittori	0.3	0
	Servizi di carpentieri	0.3	0
<b>Gruppo</b>	<b>Fornitura acqua e servizi vari connessi all'abitazione</b>	0.4	0.5
<b>Classe</b>	<b>Fornitura acqua</b>	5.5	0
<b>Sottoclasse</b>	Fornitura acqua	5.5	0
<b>Classe</b>	<b>Raccolta rifiuti</b>	-10.1	0
<b>Sottoclasse</b>	Raccolta rifiuti	-10.1	0





<b>Classe</b>	<b>Raccolta acque di scarico</b>	5.4	0
<b>Sottoclasse</b>	Raccolta acque di scarico	5.4	0
<b>Classe</b>	<b>Altri servizi per l'abitazione n.a.c.</b>	4.6	1.3
<b>Sottoclasse</b>	Spese condominiali	4.6	1.3
<b>Gruppo</b>	<b>Energia elettrica, gas e altri combustibili</b>	-0.3	-0.1
<b>Classe</b>	<b>Energia elettrica</b>	-0.7	0
<b>Sottoclasse</b>	Energia elettrica	-0.7	0
<b>Classe</b>	<b>Gas</b>	0.1	0
<b>Sottoclassi</b>	Gas di città e gas naturale	0.2	0
	Idrocarburi liquidi (butano, propano, ecc.)	-0.4	0
<b>Classe</b>	<b>Gasolio per riscaldamento</b>	10.2	-1
<b>Sottoclasse</b>	Gasolio per riscaldamento	10.2	-1
<b>Classe</b>	<b>Combustibili solidi</b>	-3.5	0
<b>Sottoclasse</b>	Altri combustibili solidi	-3.5	0
<b>Divisione 5</b>	<b>Mobili, articoli e servizi per la casa</b>	0.1	-0.1
<b>Gruppo</b>	<b>Mobili e arredi, tappeti e altri rivestimenti per pavimenti</b>	1	0.1
<b>Classe</b>	<b>Mobili e arredi</b>	1	0.1
<b>Sottoclassi</b>	Mobili per interni	1.7	0.1
	Articoli per l'illuminazione	-2.8	1
	Altri mobili e arredi	-2.6	0
<b>Classe</b>	Tappeti e altri rivestimenti per pavimenti	-0.6	0
<b>Sottoclasse</b>	Tappeti e moquette	-0.6	0
<b>Classe</b>	<b>Riparazione di mobili, arredi e rivestimenti per pavimenti</b>	0	0
<b>Sottoclasse</b>	Riparazione di mobili, arredi e rivestimenti per pavimenti	0	0
<b>Gruppo</b>	<b>Articoli tessili per la casa</b>	-2	0
<b>Classe</b>	<b>Articoli tessili per la casa</b>	-2	0



<b>Sottoclassi</b>	Tessuti per arredamento e tendaggi	1.2	0
	Biancheria da letto	-5.9	-0.1
	Biancheria da tavola e da bagno	3.6	0
<b>Gruppo</b>	<b>Elettrodomestici e apparecchi per la casa</b>	-1.9	0.1
<b>Classe</b>	<b>Grandi apparecchi domestici elettrici e non</b>	-2.2	0.2
<b>Sottoclassi</b>	Frigoriferi, freezer e frigo freezer	-2.5	1.1
	Lavatrici, asciugatrici e lavastoviglie	-8.3	-0.2
	Apparecchi per cottura cibi	1.4	0.3
	Apparecchi per riscaldamento e condizionatori d'aria	1.9	0
	Apparecchi per la pulizia della casa	0.4	0
<b>Classe</b>	<b>Piccoli elettrodomestici</b>	-2.1	-0.1
<b>Sottoclassi</b>	Apparecchi per la lavorazione degli alimenti	0.9	0
	Macchine da caffè, bollitori per tè e apparecchi simili	-8	0
	Ferri da stiro	0.1	0
	Altri piccoli elettrodomestici	N.R.	-1.3
<b>Classe</b>	<b>Riparazione di apparecchi per la casa</b>	1.8	0
<b>Sottoclasse</b>	Riparazione di apparecchi per la casa	1,8	0
<b>Gruppo</b>	<b>Cristalleria, stoviglie e utensili domestici</b>	0.3	-0.5
<b>Classe</b>	<b>Cristalleria, stoviglie e utensili domestici</b>	0,3	-0,5
<b>Sottoclassi</b>	Cristalleria, stoviglie, ceramiche e porcellane	4,2	0
	Coltelleria, posateria e argenteria	-6.4	0
	Utensili da cucina non elettrici e articoli domestici non elettrici	0	-0.7
<b>Gruppo</b>	<b>Utensili ed attrezzature per la casa ed il giardino</b>	-0.2	0
<b>Classe</b>	<b>Grandi utensili ed attrezzature per la casa ed il giardino</b>	-0.9	0.4
<b>Sottoclasse</b>	Utensili ed attrezzature a motore per la casa ed il giardino	-0.9	0.4



<b>Classe</b>	<b>Piccoli utensili e accessori vari</b>	-0,2	0
<b>Sottoclassi</b>	Piccoli utensili	0,6	0
	Accessori vari	-0,4	0
<b>Gruppo</b>	<b>Beni e servizi per la manutenzione ordinaria della casa</b>	-0,1	-0,1
<b>Classe</b>	<b>Beni non durevoli per la casa</b>	-0,5	-0,6
<b>Sottoclassi</b>	Prodotti per la pulizia e la manutenzione della casa	-1,1	-1
	Altri articoli non durevoli per la casa	0,5	-0,1
<b>Classe</b>	<b>Servizi per la pulizia e la manutenzione della casa</b>	0,1	0,1
<b>Sottoclassi</b>	Servizi domestici di personale retribuito	0,1	0
	Servizi di lavanderia per articoli tessili della casa e pulizia tappeti	0,9	0,9
<b>Divisione 6</b>	<b>Servizi sanitari e spese per la salute</b>	-0,2	0
<b>Gruppo</b>	<b>Medicinali, prodotti farmaceutici, attrezzature e apparecchiature medicali</b>	0,3	0
<b>Classe</b>	<b>Prodotti farmaceutici</b>	0,5	0
<b>Sottoclasse</b>	Prodotti farmaceutici	0,5	0
<b>Classe</b>	<b>Altri prodotti medicali</b>	0,7	0
<b>Sottoclassi</b>	Test di gravidanza e dispositivi meccanici di contraccezione	0,4	0
	Altri prodotti medicali n.a.c.	1	0
<b>Classe</b>	<b>Attrezzature ed apparecchi terapeutici</b>	-2,4	0
<b>Sottoclassi</b>	Occhiali e lenti a contatto correttivi	-3,7	0
	Altre attrezzature ed apparecchi terapeutici	-0,1	0
<b>Gruppo</b>	<b>Servizi ambulatoriali</b>	-0,5	0
<b>Classe</b>	<b>Servizi medici</b>	-0,4	0
<b>Sottoclasse</b>	Servizi medici specialistici	-0,4	0
<b>Classe</b>	<b>Servizi dentistici</b>	0	0
<b>Sottoclasse</b>	Servizi dentistici	0	0
<b>Classe</b>	<b>Servizi paramedici</b>	-0,8	0



<b>Sottoclassi</b>	Servizi di laboratori di analisi mediche e di centri per esami radiografici	-1.3	0
	Bagni termali, terapia con ginnastica correttiva, i servizi di ambulanza e noleggio di attrezzature terapeutiche	0	0
	Altri servizi paramedici	0	0
<b>Gruppo</b>	<b>Servizi ospedalieri</b>	0	0
<b>Classe</b>	<b>Servizi ospedalieri</b>	0	0
<b>Sottoclasse</b>	Servizi ospedalieri	0	0
<b>Divisione 7</b>	<b>Trasporti</b>	4.6	0.5
<b>Gruppo</b>	<b>Acquisto mezzi di trasporto</b>	-0.2	0
<b>Classe</b>	<b>Automobili</b>	-0.3	0
<b>Sottoclassi</b>	Automobili nuove	0.4	0
	Automobili usate	-1.9	-0.1
<b>Classe</b>	<b>Motocicli e ciclomotori</b>	1.7	0.6
<b>Sottoclasse</b>	Motocicli e ciclomotori	1.7	0.6
<b>Classe</b>	<b>Biciclette</b>	2.5	0.7
<b>Sottoclasse</b>	Biciclette	2.5	0.7
<b>Gruppo</b>	<b>Spese di esercizio mezzi di trasporto</b>	6.5	0
<b>Classe</b>	<b>Pezzi di ricambio e accessori per mezzi di trasporto privati</b>	1.1	-0.2
<b>Sottoclassi</b>	Pneumatici	0	-0.2
	Pezzi di ricambio per mezzi di trasporto privati	6.4	0
<b>Classe</b>	<b>Carburanti e lubrificanti per mezzi di trasporto privati</b>	12.1	0.3
<b>Sottoclassi</b>	Gasolio per mezzi di trasporto	15	0.3
	Benzina	11.8	0.2
	Altri carburanti	9.8	1.7
	Lubrificanti	-4.9	-2.7
<b>Classe</b>	<b>Manutenzione e riparazione mezzi di trasporto privati</b>	1.7	0
<b>Sottoclasse</b>	Manutenzione e riparazione mezzi di trasporto privati	1.7	0



<b>Classe</b>	<b>Altri servizi relativi ai mezzi di trasporto privati</b>	0.3	-0.3
<b>Sottoclassi</b>	Affitto garage, posti auto e noleggio mezzi di trasporto	-1.6	-2.6
	Pedaggi e parchimetri	0.7	0
	Autoscuole e revisione auto	0.3	0
<b>Gruppo</b>	<b>Servizi di trasporto</b>	5.9	2.8
<b>Classe</b>	<b>Trasporto passeggeri su rotaia</b>	9.5	3.2
<b>Sottoclasse</b>	Trasporto ferroviario passeggeri	9.5	3.2
<b>Classe</b>	<b>Trasporto passeggeri su strada</b>	1	0
<b>Sottoclassi</b>	Trasporto passeggeri su autobus e pullman	1.2	0
	Trasporto passeggeri su taxi	0	0
<b>Classe</b>	<b>Trasporto aereo passeggeri</b>	9.2	8.1
<b>Sottoclassi</b>	Voli nazionali	7.4	3.2
	Voli internazionali	9.2	9.5
<b>Classe</b>	<b>Trasporto marittimo e per vie d'acqua interne</b>	28.9	4.1
<b>Sottoclassi</b>	Trasporto marittimo	29.9	4.4
	Trasporto per vie d'acqua interne	0.2	0
<b>Classe</b>	<b>Trasporto multimodale passeggeri</b>	0	0
<b>Sottoclasse</b>	Trasporto multimodale passeggeri	0	0
<b>Classe</b>	<b>Acquisto di altri servizi di trasporto</b>	-3.8	0
<b>Sottoclasse</b>	Servizi di trasloco e immagazzinaggio	-3.8	0
<b>Divisione 8</b>	<b>Comunicazioni</b>	-2.2	0
<b>Gruppo</b>	<b>Servizi postali</b>	4	0
<b>Classe</b>	<b>Servizi postali</b>	4	0
<b>Sottoclassi</b>	Servizi di movimentazione lettere	8	0
	Altri servizi postali	0.4	0



<b>Gruppo</b>	<b>Apparecchi telefonici e telefax</b>	-7.6	-0.6
<b>Classe</b>	<b>Apparecchi telefonici e telefax</b>	-7.6	-0.6
<b>Sottoclassi</b>	Apparecchi per la telefonia fissa e telefax	-1.8	0
	Apparecchi per la telefonia mobile	-7.5	-0.6
<b>Gruppo</b>	<b>Servizi di telefonia e telefax</b>	-0.8	0.2
<b>Classe</b>	<b>Servizi di telefonia e telefax</b>	-0.8	0.2
<b>Sottoclassi</b>	Servizi di telefonia fissa	-1.6	0
	Servizi di telefonia mobile	-0.6	0.3
	Connessione internet ed altri servizi	-0.9	0
	Servizi di telecomunicazione bundle	4.7	0
<b>Divisione 9</b>	<b>Ricreazione, spettacoli e cultura</b>	0.2	0
<b>Gruppo</b>	<b>Apparecchi audiovisivi, fotografici e informatici</b>	-2.3	0.9
<b>Classe</b>	<b>Apparecchi di ricezione, registrazione e riproduzione di suoni e immagini</b>	-11.2	-1.1
<b>Sottoclassi</b>	Apparecchi per la ricezione, registrazione e riproduzione di suoni	1.6	0
	Apparecchi per la ricezione, registrazione e riproduzione di immagini e suoni	-12.4	-0.9
	Altri apparecchi per la ricezione, registrazione e riproduzione di suoni e immagini	-9.1	-4.9
<b>Classe</b>	<b>Apparecchi fotografici e cinematografici e strumenti ottici</b>	2.5	-0.5
<b>Sottoclasse</b>	Macchine fotografiche e videocamere	2.5	-0.5
<b>Classe</b>	<b>Apparecchi per il trattamento dell'informazione</b>	-5.1	-0.4
<b>Sottoclassi</b>	Apparecchi per il trattamento dell'informazione	-5.7	-0.5
	Accessori per apparecchi per il trattamento dell'informazione	-1.1	0.1
<b>Classe</b>	<b>Supporti di registrazione</b>	11.8	6.2
<b>Sottoclassi</b>	Supporti con registrazioni di suoni, immagini e video	26.2	10.8
	Supporti per la registrazione di suoni, immagini e video	-5.2	0
	Altri supporti per la registrazione	-4.7	0



<b>Gruppo</b>	<b>Altri beni durevoli per ricreazione e cultura</b>	2.5	0.3
<b>Classe</b>	<b>Beni durevoli per ricreazione all'aperto</b>	1.8	0.4
<b>Sottoclassi</b>	Autocaravan, caravan e rimorchi	1.9	0.5
	Imbarcazioni, motori fuoribordo ed equipaggiamento per imbarcazioni	1.6	0
<b>Classe</b>	<b>Strumenti musicali e beni durevoli per ricreazione al coperto</b>	4.7	0
<b>Sottoclasse</b>	Strumenti musicali	4.7	0
<b>Gruppo</b>	<b>Altri articoli e attrezzature per attività ricreative, giardinaggio e animali</b>	-0.7	0.4
<b>Classe</b>	<b>Giochi, giocattoli e hobby</b>	-2.1	2
<b>Sottoclassi</b>	Giochi e hobby	-5.7	7.2
	Giocattoli	0.2	0
<b>Classe</b>	<b>Articoli sportivi, per campeggio e attività ricreative all'aperto</b>	-6.1	-0.3
<b>Sottoclasse</b>	Articoli sportivi	-6.1	-0.3
<b>Classe</b>	<b>Articoli per giardinaggio, piante e fiori</b>	5	-0.2
<b>Sottoclassi</b>	Articoli per giardinaggio	-1.8	-0.6
	Piante e fiori	6.7	0
<b>Classe</b>	<b>Animali domestici e relativi prodotti</b>	-3.9	0
<b>Sottoclasse</b>	Prodotti per animali domestici	-3.9	0
<b>Classe</b>	<b>Servizi veterinari e altri servizi per animali domestici</b>	2.3	0
<b>Sottoclasse</b>	Servizi veterinari e altri servizi per animali domestici	2.3	0
<b>Gruppo</b>	<b>Servizi ricreativi e culturali</b>	0	-0.1
<b>Classe</b>	<b>Servizi ricreativi e sportivi</b>	1.1	-0.2
<b>Sottoclassi</b>	Servizi ricreativi e sportivi - fruizione come spettatore	1.3	-0.6
	Servizi ricreativi e sportivi - fruizione come praticante	1.1	-0.2
<b>Classe</b>	<b>Servizi culturali</b>	-0.9	0
<b>Sottoclassi</b>	Cinema, teatri e concerti	2	0
	Musei, parchi e giardini	0.7	0



	Canone radio e tv, abbonamenti	-3.7	0
	Servizi per la fotografia	3.4	0
<b>Classe</b>	<b>Giochi, lotterie e scommesse</b>	0	0
<b>Sottoclasse</b>	Concorsi pronostici	0	0
<b>Gruppo</b>	<b>Giornali, libri e articoli di cartoleria</b>	0.8	0.1
<b>Classe</b>	<b>Libri</b>	0.9	0.8
<b>Sottoclassi</b>	Narrativa	0.6	0.9
	Libri scolastici	1.8	0
	Altri libri non scolastici diversi da quelli di narrativa	0.1	0
	Servizi di rilegatura e E-book download	2.1	27.3
<b>Classe</b>	<b>Giornali e periodici</b>	0.9	-0.6
<b>Sottoclassi</b>	Giornali	1.1	-1
	Riviste e periodici	0.5	0.2
<b>Classe</b>	<b>Articoli di cartoleria e materiale da disegno</b>	0.3	0.2
<b>Sottoclassi</b>	Articoli di cartoleria	-1.3	0
	Altri articoli di cancelleria e materiale da disegno	1.8	0.5
<b>Gruppo</b>	<b>Pacchetti vacanza</b>	5	-2.8
<b>Classe</b>	<b>Pacchetti vacanza</b>	5	-2.8
<b>Sottoclassi</b>	Pacchetti vacanza nazionali	1.6	-8.5
	Pacchetti vacanza internazionali	7.6	2.1
<b>Divisione 10</b>	<b>Istruzione</b>	-1	0
<b>Gruppo</b>	<b>Scuola dell'infanzia ed istruzione primaria</b>	3.2	0
<b>Classe</b>	<b>Scuola dell'infanzia ed istruzione primaria</b>	3.2	0
<b>Sottoclasse</b>	Scuola dell'infanzia (ISCED 0)	3.2	0
<b>Gruppo</b>	<b>Istruzione secondaria</b>	0	0





<b>Classe</b>	<b>Istruzione secondaria</b>	0	0
<b>Sottoclasse</b>	Istruzione secondaria superiore (ISCED 3)	0	0
<b>Gruppo</b>	<b>Istruzione universitaria</b>	-3.5	0
<b>Classe</b>	<b>Istruzione universitaria</b>	-3.5	0
<b>Sottoclasse</b>	Istruzione universitaria, escluso dottorato di ricerca (ISCED 5)	-3.5	0
<b>Gruppo</b>	<b>Corsi d'istruzione e di formazione</b>	-0.4	0
<b>Classe</b>	<b>Corsi d'istruzione e di formazione</b>	-0.4	0
<b>Sottoclasse</b>	Corsi d'istruzione	-0.4	0
<b>Divisione 11</b>	<b>Servizi ricettivi e di ristorazione</b>	-1	0.1
<b>Gruppo</b>	<b>Servizi di ristorazione</b>	0.9	0
<b>Classe</b>	<b>Ristoranti, bar e simili</b>	0.9	0
<b>Sottoclassi</b>	Ristoranti, pizzerie, bar e simili	1	0
	Fast food e servizi di ristorazione take away	0.7	0
<b>Classe</b>	<b>Mense</b>	-0.3	-0.8
<b>Sottoclasse</b>	Mense	-0.3	-0.8
<b>Gruppo</b>	<b>Servizi di alloggio</b>	-6.3	0.3
<b>Classe</b>	<b>Servizi di alloggio</b>	-6.3	0.3
<b>Sottoclassi</b>	Alberghi, motel, pensioni e simili	-4.5	0.2
	Villaggi vacanze, campeggi, ostelli della gioventù e simili	-1.8	2.2
	Servizi di alloggio in altre strutture	-46.3	0
<b>Divisione 11</b>	<b>Altri beni e servizi</b>	2	0
<b>Gruppo</b>	<b>Beni e servizi per la cura della persona</b>	0.5	-0.1
<b>Classe</b>	<b>Servizi di parrucchiere e trattamenti di bellezza</b>	0.4	0
<b>Sottoclassi</b>	Servizi di parrucchiere per uomo e bambino	0	0
	Servizi di parrucchiere per donna	0.4	0
	Trattamenti di bellezza	0.4	0



<b>Classe</b>	<b>Apparecchi elettrici per la cura della persona</b>	0.8	0
<b>Sottoclasse</b>	Apparecchi elettrici per la cura della persona	0.8	0
<b>Classe</b>	<b>Altri apparecchi non elettrici, articoli e prodotti per la cura della persona</b>	0.6	-0.2
<b>Sottoclassi</b>	Apparecchi non elettrici	-2	-1.5
	Articoli per l'igiene personale e il benessere, prodotti di bellezza	1	-0.1
<b>Gruppo</b>	<b>Effetti personali n.a.c.</b>	2.6	0.3
<b>Classe</b>	<b>Gioielleria ed orologeria</b>	6.1	0.1
<b>Sottoclassi</b>	Gioielleria	6.1	0.2
	Orologeria	6.1	0
<b>Classe</b>	<b>Altri effetti personali</b>	-0.8	0.5
<b>Sottoclassi</b>	Articoli da viaggio	-1.7	0
	Articoli per bambini	-1.5	0
	Altri effetti personali n.a.c.	2.3	1.8
<b>Gruppo</b>	<b>Assistenza sociale</b>	1	0
<b>Classe</b>	<b>Assistenza sociale</b>	1	0
<b>Sottoclassi</b>	Servizi per bambini	2.7	0
	Case di cura per anziani e residenze per persone disabili	0.6	0
	Servizi di assistenza a domicilio	0.1	0
<b>Gruppo</b>	<b>Assicurazioni</b>	7.9	0
<b>Classe</b>	<b>Servizi assicurativi connessi all'abitazione</b>		0
<b>Sottoclasse</b>	Servizi assicurativi connessi all'abitazione		0
<b>Classe</b>	<b>Servizi assicurativi connessi alla salute</b>	0	0
<b>Sottoclasse</b>	Servizi assicurativi privati connessi alla salute	0	0
<b>Classe</b>	<b>Assicurazioni sui mezzi di trasporto</b>	8.6	0
<b>Sottoclasse</b>	Assicurazioni sui mezzi di trasporto	8.6	0



<b>Gruppo</b>	Servizi finanziari n.a.c.	0.5	0
<b>Classe</b>	<b>Altri servizi finanziari n.a.c.</b>	0.5	0
<b>Sottoclasse</b>	Spese bancarie e finanziarie	0.5	0
<b>Gruppo</b>	<b>Altri servizi n.a.c.</b>	0.9	0.1
<b>Classe</b>	<b>Altri servizi n.a.c.</b>	0,9	0.1
<b>Sottoclassi</b>	Tariffe amministrative	-10.1	0
	Servizi legali e contabili	1.5	0
	Servizi funebri	2.2	0.1
	Altre tariffe e servizi	0.6	0

